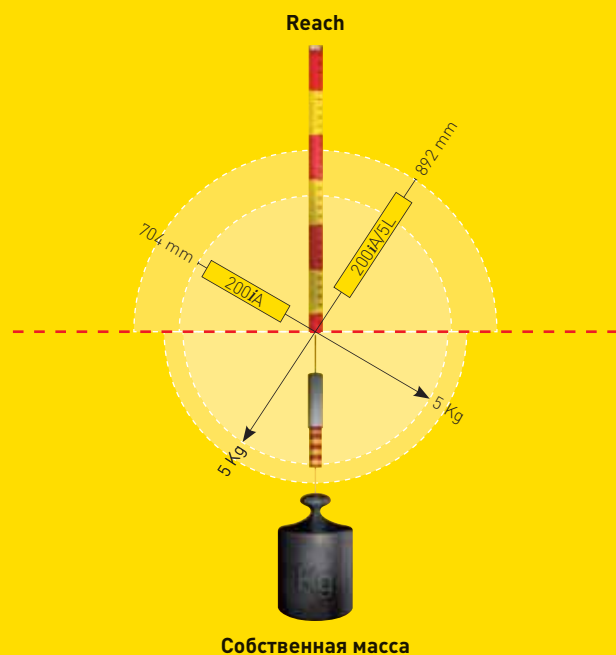


	Модель	Кон-троллер	Упра-вляемых осей	Грузо-подъем-ность на кисти (кг)	Повто-ряемость (мм)	Полезная нагрузка (кг)	Радиус досягаемости (мм)	Угол поворота (градус)						Угловая скорость (градус/с)						Момент силы J4 (Нм)/Момент инерции (кгм²)	Момент силы J5 (Нм)/Момент инерции (кгм²)	Момент силы J6 (Нм)/Момент инерции (кгм²)	Класс IP
								J1	J2	J3	J4	J5	J6	J1	J2	J3	J4	J5	J6				
Paint Mate	PaintMate 200iA	R-30iA Mate	6	5	± 0.2	35	704	340/360	200	388	380	240	720	350	350	400	450	450	720	11.9/0.3	11.9/0.3	6.7/0.1	ATEX кат. II ZG + 2D
	PaintMate 200iA/5L		6	5	± 0.3	37	892	340/360	230	373	380	240	720	270	270	270	450	450	720	11.9/0.3	11.9/0.3	6.7/0.1	



Роботы серии Paint Mate доступны в следующих вариантах:

- Paint Mate 200iA с грузоподъемностью 5 кг и досягаемостью 704 мм
- Paint Mate 200iA/5L с грузоподъемностью 5 кг и досягаемостью 892 мм

РОБОТЫ FANUC PAINT MATE ROBOTS ПРИМЕНЯЮТСЯ ДЛЯ ШИРОКОГО КРУГА ПОКРАСОЧНЫХ РАБОТ И ДЛЯ НАНЕСЕНИЯ ПОКРЫТИЙ. ИХ КОМПАКТНЫЙ РАЗМЕР, ВЫСОКИЕ СКОРОСТИ ПО ОСЯМ И ВОЗМОЖНОСТЬ ВОСПРИНИМАТЬ БОЛЬШИЕ ПОЛЕЗНЫЕ НАГРУЗКИ ПОЗВОЛЯЮТ АВТОМАТИЗИРОВАТЬ РУЧНУЮ ПОКРАСКУ МАЛЕНЬКИХ ДЕТАЛЕЙ И ДОСТИГНУТЬ НАИЛУЧШИХ ПРОИЗВОДСТВЕННЫХ РЕЗУЛЬТАТОВ С УЧЕТОМ КАЧЕСТВА ДЛЯ ВСЕХ МАТЕРИАЛОВ, ТАКИХ КАК ПЛАСТИК, МЕТАЛЛ, ДЕРЕВО ...

» ОСОБЕННОСТИ И ПРЕИМУЩЕСТВА

Роботы FANUC Paint Mate идеально подходят для окраски множества материалов и деталей:

- Детали машин (например, зеркала, топливные баки)
- Изделия из пластика и резины (например, корпуса телефонов, пластиковые каски)
- Мебель и изделия из дерева (окна)
- Изделия из стали
- Потребительские товары (Телевизоры, духовки)
- Нанести анти - коррозионный слой
- и многое другое

ЛЁГКАЯ АЛЮМИНИЕВАЯ РУКА ДЛЯ ПОКРАСКИ

- Изготовлена из алюминия
- Позволяет экономить затраты на электричество.
- Увеличена безопасность: отсутствует риск воспламенения при столкновении
- Легко очищается
- Водонепроницаемая
- Гладкая внешняя поверхность минимизирует появление грязи

КОМПАКТНАЯ РУКА И ТОНКОЕ ЗАПЯСТЬЕ ДЛЯ ТЕСНЫХ ПОКРАСОЧНЫХ КОМНАТ

- С незначительной массой, самые маленькие в своём классе покрасочные роботы Paint Mate идеально подходят для тесных покрасочных комнат.
- Тонкое и сильное запястье может проникать в узкие места и рабочие зоны с полезным грузом 5 кг, что позволяет устанавливать различные покрасочные пистолеты.

ОСНОВНЫЕ НАПРАВЛЕНИЯ РАЗРАБОТКИ И КОМПОНЕНТЫ

- Взрывобезопасность достигнута за счет постоянной продувки внутренних полостей робота - при этом могут использоваться стандартные моторы FANUC
- Такой же надёжный и динамичный как другие роботы FANUC

- Стандартные механизмы, моторы и двигатели которые используются во всех роботах FANUC с прямым подключением к мотору, позволяет уверенно оценивать надежность
- Используется с контроллером FANUC
- Аналогичная структура программы как у не покрасочных роботов FANUC
- Легко программируется

СПЕЦИАЛЬНОЕ И МОЩНОЕ ПРОГРАММНОЕ ОБЕЩПЕЧЕНИЕ = LR PAINTTOOL

LR PaintTool предлагает продвинутые функции:

- Специализированный процесс
- Позволяет экономить время при установке параметров
- Определённая технология процесса
- Распылитель и специальные насадки
- 40 установок по цвету
- "Горячее редактирование:" редактирование параметров покраски и положения точек во время работы
- Лёгкая установка программ для line tracking (См. главу Применяемые инструменты)

УСТАНОВКА КАБЕЛЕЙ СНАРУЖИ

Воздушные и передающие краску шланги, установлены с внешней части J2 и J3.

- Никаких ограничений по рабочей зоне

- Повышенная безопасность благодаря надежному креплению кабелей
- Шланги находятся на удалении от запястья, что позволяет обеспечивать чистоту рабочего объекта

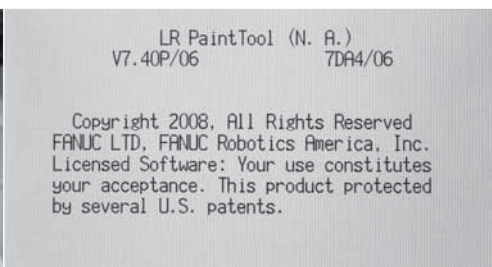
УСТАНОВКА НА ПОЛУ, КРЕПЛЕНИЕ К ПОТОЛКУ, НА СТЕНУ И ПОД УГЛОМ

- Роботы Paint Mate могут легко устанавливаться выше уровня изделия.
- Робот может устанавливаться на пол и крепиться к потолку без каких-либо ограничений.
- Роботы, закрепленные к потолку, обеспечивают легкое обслуживание станков Ceiling mounted robots provide easier access to machine being serviced and part load/unload area.
- При установке роботов Paint Mate на стену, они могут работать с объектами длиной, 1100 мм и 1400 мм.

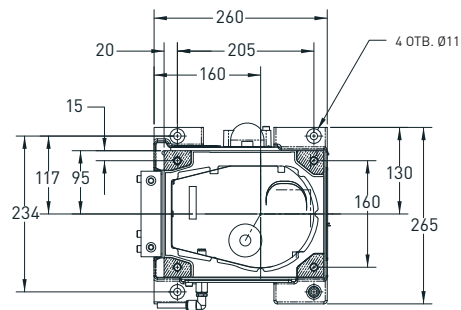
ОДОБРЕНО АТЕХ

Робот полностью соответствует сертификату АТЕХ (взрывозащищенность).

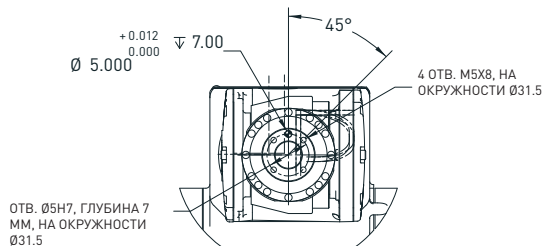
- Категория 2
- Группа IIG (предварительная зона 1) и Группа IID



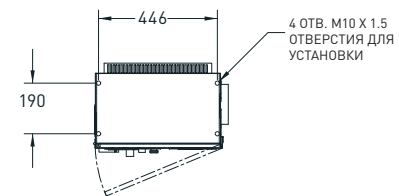
Paint Mate 200iA



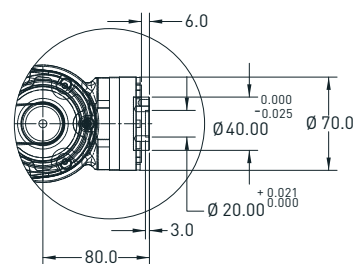
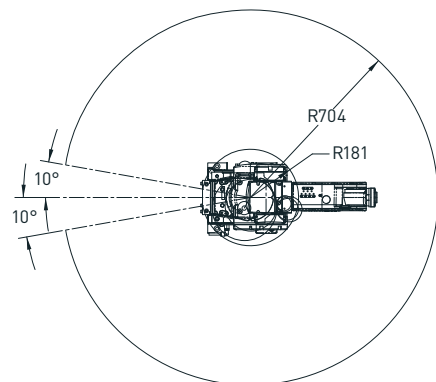
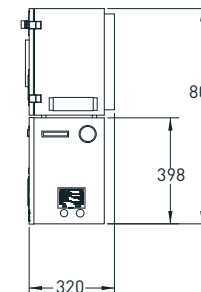
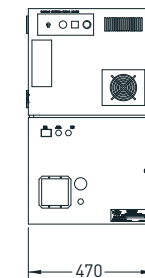
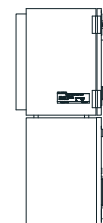
Монтажное основание



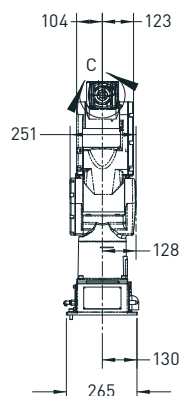
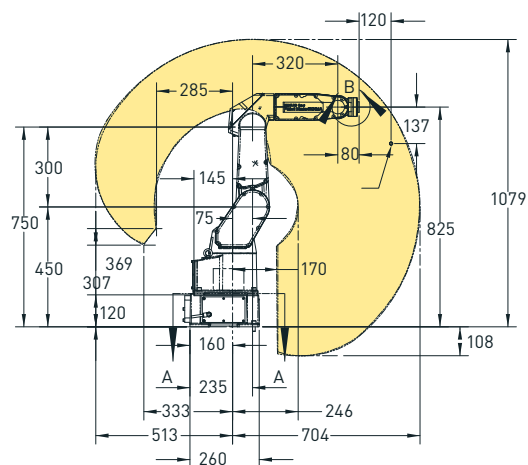
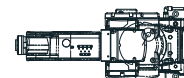
Запястье



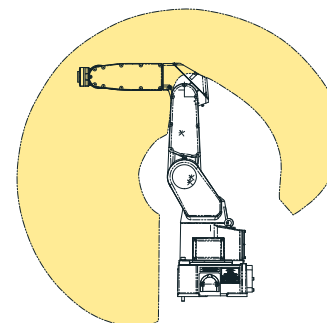
КОНТРОЛЛЕР R-30iA MATE



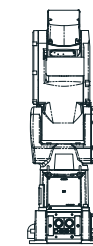
Вид сверху



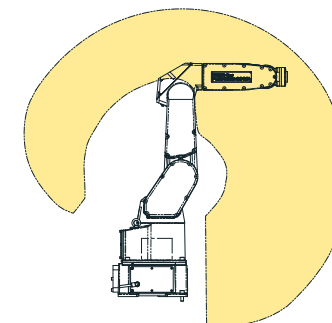
Вид спереди



Вид сбоку

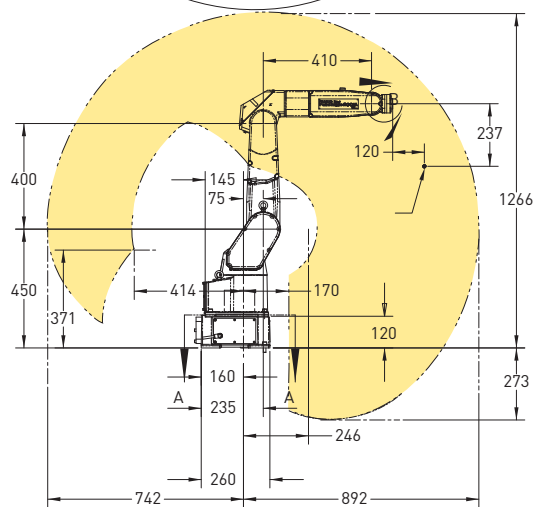
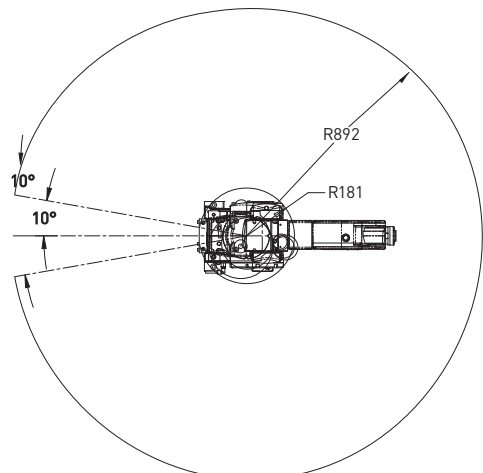
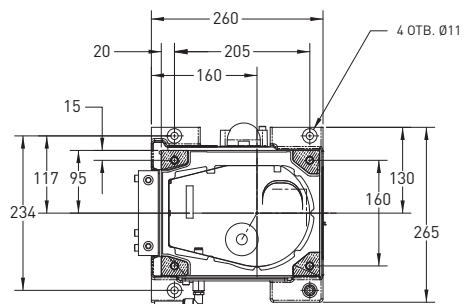


Вид сзади

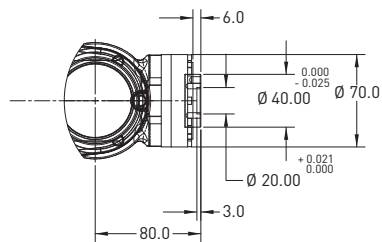
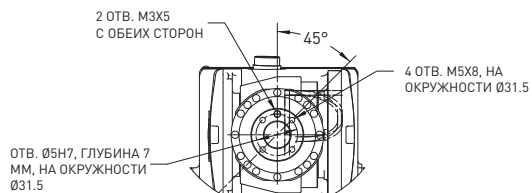


Вид сбоку

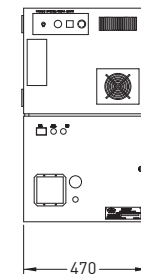
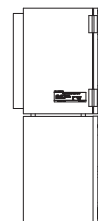
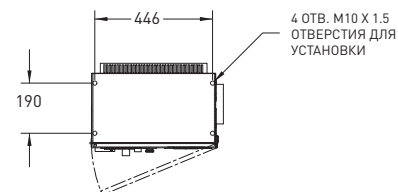
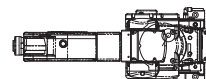
Paint Mate 200 iA/5L Монтажное основание



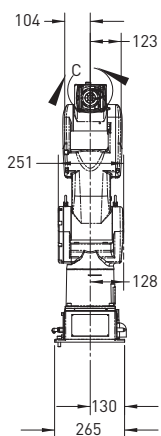
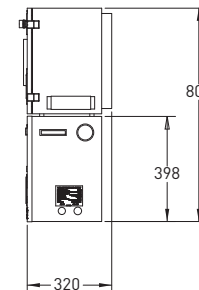
Запястье



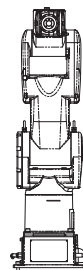
Вид сверху



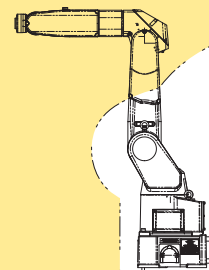
КОНТРОЛЛЕР R-30A MATE



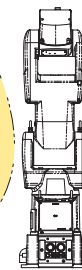
Вид спереди



Вид сбоку



Вид сзади



Вид сбоку

